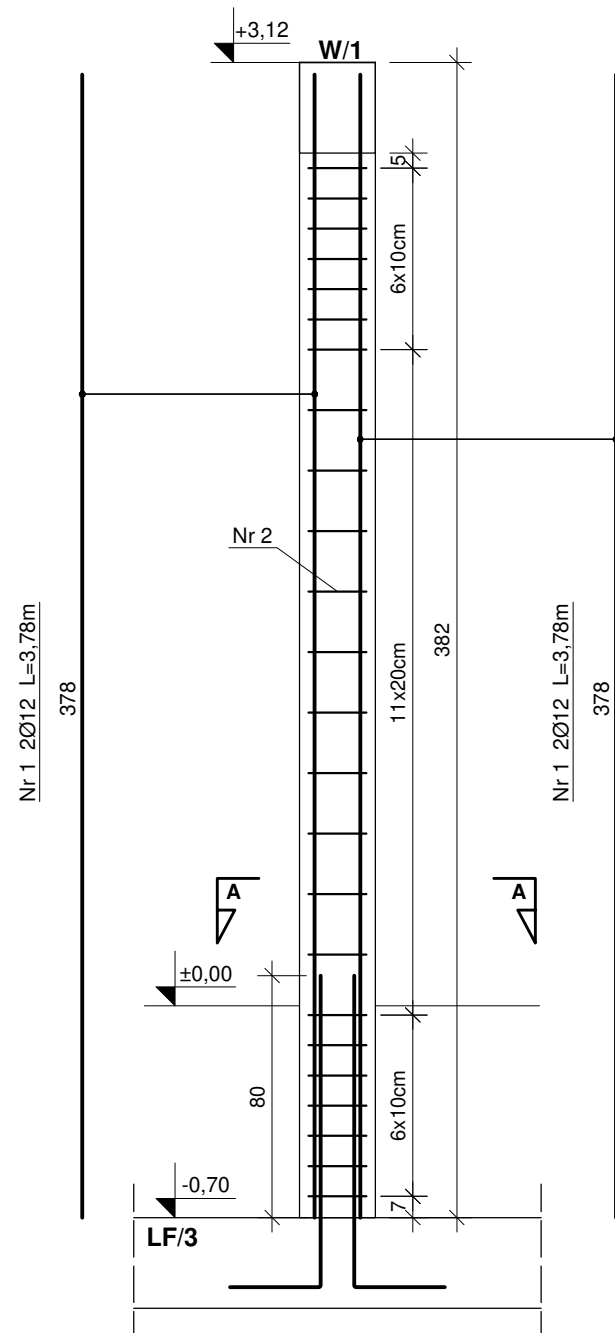
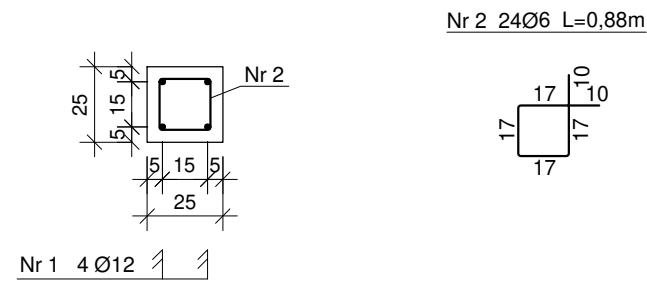


RDZEŃ ŻELBETOWY RD/3 x5szt. BETON C25/30 STAL A-IIIN (B500SP)

WIDOK SKALA 1:25



PRZEKRÓJ A-A



WYKAZ STALI ZBROJENIOWEJ									
ELEMENTY		PRĘTY ZBROJENIA							
Nazwa	Liczba szt.	Nr pręta	Średnica mm	Długość m	Liczba w 1 elem. szt.	Liczba ogólna szt.	AIIIN		
							B500SP		
							φ 6	φ 8	φ 12
RD/3	5	1	12	3,78	4	20			75,60
		2	6	0,88	24	120	105,60		
Długość ogólna						m	105,60	0,00	75,60
Masa 1m pręta						kg	0,222	0,395	0,888
Masa prętów wg średnic						kg	23,44	0,00	67,13
Masa prętów wg gatunków stali						kg	90,58		
Masa całkowita prętów						kg	90,58		

KOMBUD RAFAŁ MARCINIAK TEL. 514 908 159, BIURO_KOMBUD@WP.PL <small>OPRACOWANIE CHRONIONE PRAWAMI AUTORSKIMI. POWIELANIE LUB WYKORZYSTYWANIE NIEZGODNE Z PRZEZNACZENIEM BEZ ZGODY WŁAŚCIELA DOKUMENTACJI JEST ZABRONIONE.</small>									
PROJEKT: Projekt budowlany budowy nowej siedziby Powiatowego Środowiskowego Domu Samopomocy typu "A"									
LOKALIZACJA INWESTYCJI: 05-230 Kobyłka, ul. Poprzeczna 18 dz. nr 160/2,161, 168/3 obręb 35									
INWESTOR: Powiat Wołomiński 05-200 Wołomin, ul. Prądzyńskiego 3									
TYTUŁ RYSUNKU: RDZEŃ ŻELBETOWY RD/3									
PROJEKTANT: inż. Zbigniew Rybus			UPRAWNIENIA: LOD/2073/PWOK/13			PODPIS:			
SPRAWDZAJĄCY: mgr inż. Łukasz Kwiatkowski			UPRAWNIENIA: LOD/2309/POOK/14			PODPIS:			
ASYSTENT:			UPRAWNIENIA:			PODPIS:			
BRANŻA: KONSTRUKCJA		FAZA: PT	SKALA: 1:25	DATA: 11.2020R.	ROZMIAR ARKUSZA: A3		NR RYSUNKU: K-13	STRONA:	